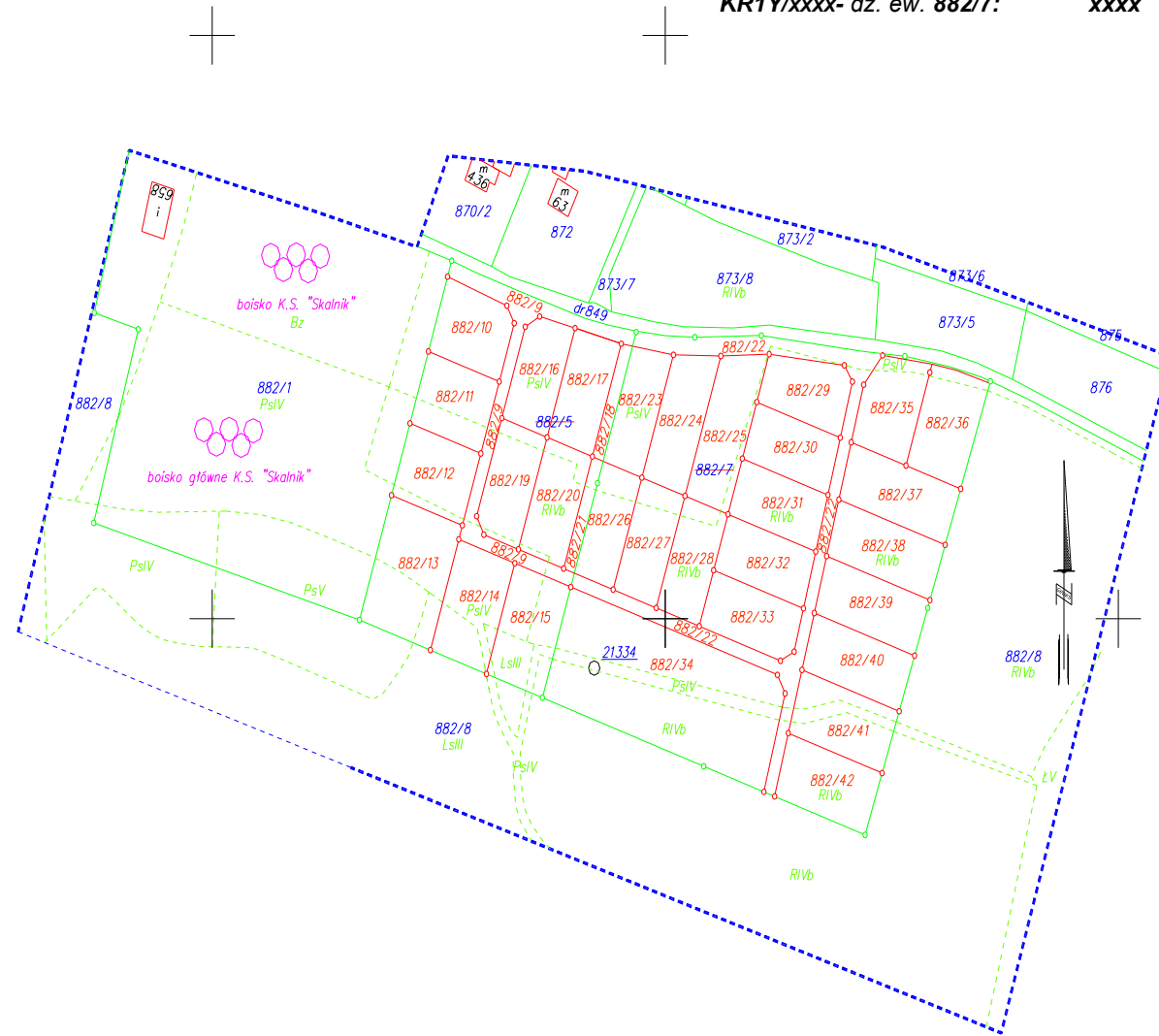


Geoes
FIRMA GEODEZYJNA
 mgr inż. Sławomir SKÓRA
 32 - 425 Trzemeszka 70
 Tel. /0 12/ 274 36 33
 /0-606/ 252 471
 e-mail: geoes@interia.pl
 nr ks. rob. 83/2017

MAPA Z PROJEKTEM PODZIAŁU
DZIAŁKI nr: 882/5- OBJĘTEJ KR1Y/xxxxx oraz
DZIAŁKI nr: 882/7- OBJĘTEJ KR1Y/xxxxxxxx
OPRACOWANA W TRYBIE PRZEPISÓW USTAWY O GOSPODARCE NIERUCHOMOŚCIAMI
 skala 1: 2` 000

STAN HIPOTECZNY

KR1Y/xxxx- m. inn. dz. ew. 882/5: xxxx
 KR1Y/xxxx- dz. ew. 882/7: xxxx



OPIS ZMIAN DZIAŁEK

Niniejszym operatem

działka nr: 882/5 dzieli się na: 882/9, 882/10, 882/11, 882/12, 882/13, 882/14, 882/15, 882/16, 882/17, 882/18, 882/19, 882/20 i 882/21.-
 działka nr: 882/7 dzieli się na: 882/22, 882/23, 882/24, 882/25, 882/26, 882/27, 882/28, 882/29, 882/30, 882/31, 882/32, 882/33, 882/34,
 882/35, 882/36, 882/37, 882/38, 882/39, 882/40, 882/41 i 882/42.-

Sporządził :

Projekt podziału działek nr: 882/5 i 882/7 opracowano na podstawie
 prawomocnego postanowienia Burmistrza Miasta i Gminy Myślenice nr:
 xxxxxxxxxxxxxxxx.

Myślenice, dnia: 27.06.2017r.

WYKAZ ZMIAN DANYCH EWIDENCYJNYCH

Jedn. Rej.	Stan dotychczasowy				Stan nowy			
	Nr działki	Użytek	Pow. (ha)	Właściciel	Nr działki	Użytek	Powierzchnia (ha)	nabywca
G....	882/5	RIVb PsIV PsV LsIII	0.3206 0.6525 0.0535 0.0760	xxxxxxx	882/9	RIVb	0.0232	
						PsIV	0.0919	
						razem	0.1151	
					882/10	PsIV	0.0854	
						RIVb	0.0302	
						PsIV	0.0553	
						razem	0.0855	
					882/11	RIVb	0.0755	
						PsIV	0.0100	
						razem	0.0855	
					882/12	PsIV	0.0817	
						PsV	0.0535	
						LsIII	0.0132	
						razem	0.1484	
					882/13	PsIV	0.0683	
						LsIII	0.0359	
						razem	0.1042	
					882/14	RIVb	0.0364	
						PsIV	0.0408	
						LsIII	0.0269	
						razem	0.1041	
882/15	PsIV	0.0802						
882/16	PsIV	0.0844						
882/17	PsIV	0.0206	do dz. 882/23					
882/18	RIVb	0.0697						
	PsIV	0.0141						
	razem	0.0838						
882/19	RIVb	0.0692						
	PsIV	0.0159						
	razem	0.0851						
882/20	RIVb	0.0203	do dz. 882/26					
	łącznie	1.1026						
G....	882/7	RIVb PsIV	1.8367 0.4637	xxxxxxx	882/22	RIVb	0.1333	
						PsIV	0.0670	
						razem	0.2003	
					882/23	PsIV	0.0774	
					882/24	PsIV	0.0950	
						RIVb	0.0111	
						PsIV	0.0973	
						razem	0.1084	
					882/25	RIVb	0.0555	
						PsIV	0.0173	
						razem	0.0728	
					882/26	RIVb	0.0651	
						PsIV	0.0159	
						razem	0.0810	
					882/27	RIVb	0.0707	
						PsIV	0.0103	
						razem	0.0810	
					882/28	RIVb	0.0801	
					882/29	RIVb	0.0802	
					882/30	RIVb	0.0810	
					882/31	RIVb	0.0835	
882/32	RIVb	0.0842						
882/33	RIVb	0.3623						
	PsIV	0.0441						
	razem	0.4064						
882/34	RIVb	0.0762						
	PsIV	0.0104						
	razem	0.0866						
882/35	RIVb	0.0878						
	PsIV	0.0100						
	razem	0.0978						
882/36	RIVb	0.1021						
882/37	RIVb	0.0980						
882/38	RIVb	0.0956						
882/39	RIVb	0.0928						
882/40	RIVb	0.0809						
	PsIV	0.0190						
	razem	0.0999						
882/41	RIVb	0.0963						
882/42	RIVb	0.0963						
	łącznie	2.3004						